

ADAPTATION AU PAS D'ONDE

La distance «**D**» entre les montants dépend de l'entraxe «**e**» des ondes :

=> Pour $e = 250\text{mm}$: $D = 1,5\text{m}$

=> Pour $e = 333\text{mm}$: $D = 1,332\text{m}$

Remarque : pour les bâtiments qui disposent d'un acrotère périphérique horizontal, la lisse peut ne pas reprendre cette horizontalité, car le système est fixé directement sur la couverture, qui peut présenter une pente.

Dans ce cas, nous vous conseillons de choisir l'option de montants coudés, plus discrète.



ALTISSSE SUR BAC ACIER

COMPATIBILITÉ

Possibilité d'installation sur toutes les toitures en bac acier sec ou panneaux sandwich installés conformément au DTU 40.35.

BRAS DE DÉPORT SPÉCIFIQUE

Le bras, équipé de platines modulaires, permet l'installation sur les deux sens des ondes de la couverture.

En version **standard**, le montage est possible avec un **entraxe d'ondes de 250 ou 333 mm**.

MODULARITÉ D'INSTALLATION

Possibilité d'installation sur le support **perpendiculairement** ou **parallèlement** aux ondes.

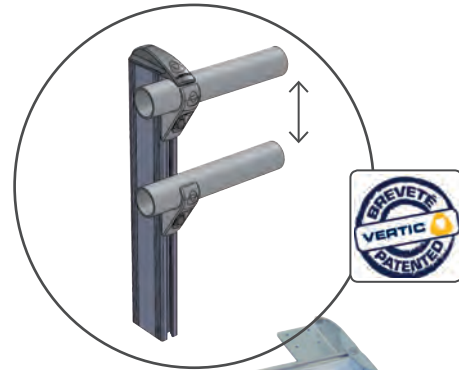
ÉTANCHÉITÉ DE LA TOITURE

L'étanchéité est assurée grâce aux **joints EPDM** et à l'emploi de **6 rivets étanches**.

FACILITÉ D'INSTALLATION

Les lisses et sous-lisses sont maintenues par un **mécanisme de pinces breveté**.

Le réglage de la sous-lisse est possible sur le montant pour uniformiser les intervalles selon la hauteur de l'acrotère.



HAUTEUR STANDARD

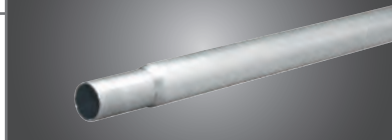
Directement posé sur la zone de circulation.

COMPOSANTS ALTISSSE®

Tube de lisse et sous-lisse

En aluminium extrudé 36mm.
Livré en longueur de 3m et rétreint à une extrémité.

AL-LISSE



AL-EAA



Éclisse d'angle articulée

Permet la réalisation d'angles de 70° à 180°. Aisément ajustable sur site.

Angle cintré

Peut être emboîté dans les lisses pour garantir une continuité esthétique.
Mise en place rapide.

AL-ANG90



AL-PAL



Plinthe aluminium

La pose d'une plinthe est obligatoire si l'acrotère mesure moins de 100mm (toitures) ou 150mm (machines) par rapport à la zone de circulation.
Angles et bouchons disponibles.

Ensemble montant droit

Platines pré-perçées aux entraxes 250 et 333mm.

Rapidité de pose et assemblage robuste (6 rivets par montant).

Livré avec le kit de fixation lisse et sous lisse pré-monté.

AL-A.EBD



AL-ERF



Éclisse rectiligne fixe

Permet l'assemblage longitudinal des sections de lisses et sous-lisses non rétreintes. S'emboîte directement à l'intérieur des lisses et sous-lisses.

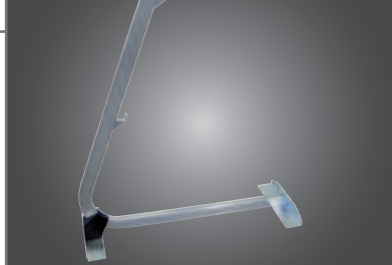
Ensemble montant coudé

Platines pré-perçées aux entraxes 250 et 333mm.

Rapidité de pose et assemblage robuste (6 rivets par montant).

Livré avec le kit de fixation lisse et sous lisse pré-monté.

AL-A.EBC



AL-BOUCH



Bouchon d'extrémité

Bouchon à lamelles discret, pour une mise en sécurité efficace des extrémités de lisses et sous-lisses.

AL-EXTM



Extrémité murale

Permet le raccord des lisses sur tout type de mur.
Installée directement sur le mur par 2 fixations de diamètre 10mm maxi (non fournies).